

wellplate
MGI BIRG

*Die Innovation
für Vitalität, Fitness
und Gesundheit*

heathings
energy for life



Mit der wellplate gesund, vital und fit

Ihr Ziel ist es, die Beweglichkeit, Koordination, Kraft und Ausdauer Ihrer Kunden zu stärken und die mit Störungen/ Blockaden oder Erkrankungen des Bewegungsapparates einhergehenden Schmerzen zu lindern. Ganz gleich welche Behandlungsmethode Sie anwenden, die Energie der **wellplate** unterstützt bei Muskelverspannungen und Gliederschmerzen. Sie stärkt das Immunsystem, entgiftet und entschlackt. Die **wellplate** ist der optimale Partner in der Physiotherapie, um Kunden bzw. Patienten für die Behandlung vorzubereiten und ihnen eine entspannende Nachbehandlung anbieten zu können.

Das Lymphsystem ist Teil des Immunsystems und ist neben dem Blutkreislauf das wichtigste Transportsystem des menschlichen Körpers. Die Lymphe transportieren Flüssigkeiten, Eiweiß und Fette, aber auch abgestorbene Zellen, Bakterien und andere Erreger aus dem Gewebe. Bei allen akuten und chronischen Krankheiten gehört es zu den wichtigsten Maßnahmen, die Qualität und Fließeigenschaften der Lymphe zu optimieren. Bei der Entsäuerung des Organismus bzw. der Entschlackung, sowie bei allen Formen des sogenannten „Fastens“, ist ein intaktes Lymphsystem von großer Bedeutung. Ist der Lymphfluss gestört oder geschwächt, sammelt sich Flüssigkeit im Gewebe und es entstehen Ödeme, die starke gesundheitliche Probleme verursachen können.

Die **wellplate** unterstützt die Aktivierung des Lymphsystems durch eine energetische, nicht sichtbare Infrarotwelle im Lichtspektrum von 4 – 18 Mikrometer. Dieses mittlere Infrarot, im für den Menschen völlig unschädlichen IR-C Bereich der thermischen Strahlung absorbiert der menschliche Körper zu ca. 93%. Die Basiswelle des Spektrums wird durch einen Kohlenleiter in der **wellplate** erzeugt. Umschlossen wird dieser Leiter durch eine patentierte Mischung verschiedener Mineralien, welche die Wellenlänge für die gewünschte Wirkung auf den menschlichen Körper optimieren.

wellplate in Verbindung
mit einer Massage-Liege ►





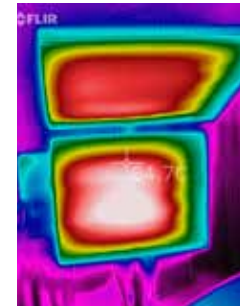
wellplate in Verbindung
mit der Lounge-Liege

Die energetische Wirkung der wellplate dringt bis in die Unterhaut ein und gibt dort in die angrenzenden Gewebeschichten Energie ab. Über den Blut- und Lymphstrom erreicht diese Energie auch tiefere Körperregionen.

Die Energie der wellplate beschleunigt den Austausch von Stoffwechselprodukten zwischen Blut und Zellen und den Abbau von Ablagerungen an den Gefäßen. Die Zellen werden deutlich besser versorgt und Stoffwechselreste schneller ausgeschieden. Dieses trägt insgesamt zur Entschlackung und Entgiftung bei. Durch regelmäßige Anwendung der wellplate lassen sich Bindegewebsprobleme (Cellulite) zuverlässig entfernen. Nach dem Sport wird die Regeneration spürbar gefördert, die gesamte Muskulatur entspannt und Muskelschmerzen werden gelindert.



Das energetische Spektrum
des Menschen...



... und der wellplate.





Die wellplate kann präventiv zur Stärkung des Immunsystems eingesetzt werden. Die neue Generation der wellplate überzeugt durch das bewährte, spezifische Lichtspektrum und die hohe energetische Wirkung auf den menschlichen Körper. Der Wirkungsbereich wurde durch ein 2-Platten Master-Slave Verfahren erhöht.




Die wellplate verfügt über integrierte Sensoren, welche die Energie individuell an den Körper anpassen. Die wellplate verbessert das Hautbild, löst Blockaden, steigert Vitalität, Fitness und Wohlbefinden und versorgt den Körper mit Energie.

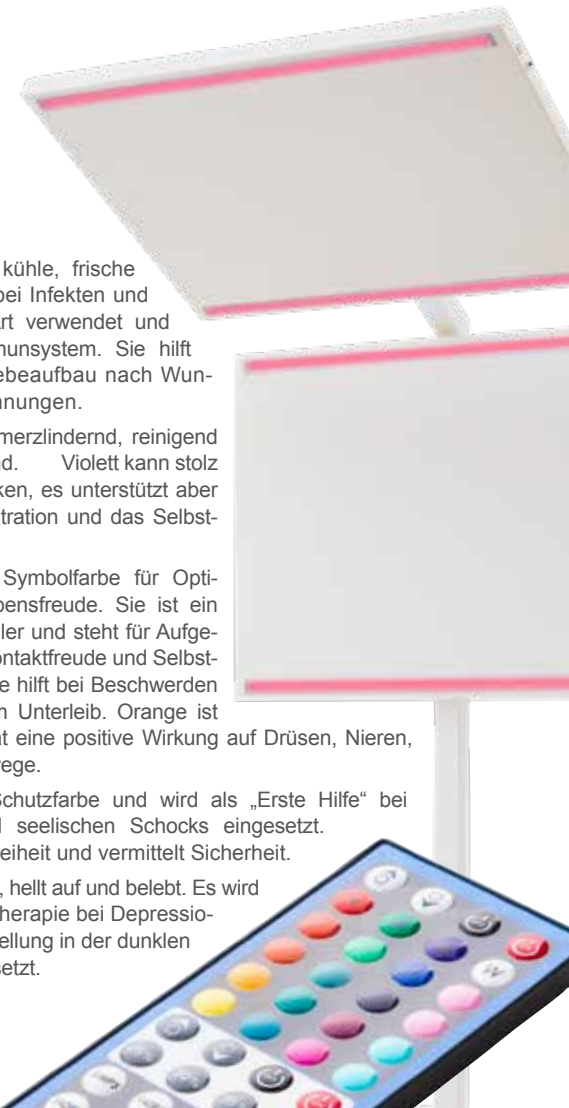
Zusätzlich wurde das Mineraliengemisch der wellplate um die Komponenten Turmalin und Amethyst ergänzt. Diese Mineralien wirken durch die Bildung negativer Ionen intensiv auf den Energiefluss des Körpers, gleichzeitig aber sehr beruhigend auf das gesamte Nervensystem. Durch die angewendete Gleichspannung entstehen keine Wechselfelder und kein Elektrosmog. Die wellplate ist leicht und somit variabel einsetzbar.

Die Wirkung der Lichtfarben in der wellplate

Jede Farbe besitzt eine charakteristische Wellenlänge und Energie. Die daraus resultierende Wirkung beschränkt sich aber nicht nur auf unseren Gemütszustand, sondern auch auf andere wichtige Prozesse im Körper.

-  **Rot** ist die Farbe des Feuers, von Liebe und Leidenschaft und steht für Vitalität und Energie. Rot kann aktivieren, erwärmen, aber auch erhitzen. Es regt den Kreislauf, den Stoffwechsel und das Immunsystem an, ist durchblutungsfördernd, hilft Müdigkeit zu überwinden und scheidet Körpergifte aus.
-  **Grün** ist die Farbe der Natur, beruhigt und harmonisiert und steht für Sicherheit und Hoffnung. Grün stärkt das Immunsystem und unterstützt bei der Regenerierung von Muskel- und Gewebezellen. In der Farbtherapie wirkt es entspannend und erholend.
-  **Blau** ist die Farbe des Wassers. Blau steht für Entspannung, Stille, Ruhe, Gelassenheit, Wahrheit und Treue. Blau wirkt schmerzlindernd, kühlend, beruhigend, antiseptisch, konzentrationsfördernd, nervenberuhigend, wundheilungsanregend, entzündungshemmend und hilft bei Schlafstörungen.
-  **Gelb** ist die Farbe der Sonne. Gelb steht für Licht, Optimismus und Freude aber auch für Neid, Eifersucht und Täuschung. Gelb lindert Ängste und Depressionen, ist konzentrationsfördernd, nervenstärkend, lindert rheumatische Beschwerden, stärkt das Immunsystem und entgiftet den Körper.

-  **Türkis** ist eine kühle, frische Farbe. Sie wird bei Infekten und Allergien aller Art verwendet und schützt das Immunsystem. Sie hilft auch beim Gewebeaufbau nach Wunden und Verbrennungen.
-  **Violett** wirkt schmerzlindernd, reinigend und entschlackend. Violett kann stolz und arrogant wirken, es unterstützt aber auch die Konzentration und das Selbstvertrauen.
-  **Orange** ist die Symbolfarbe für Optimismus und Lebensfreude. Sie ist ein Stimmungsaufheller und steht für Aufgeschlossenheit, Kontaktfreude und Selbstvertrauen. Orange hilft bei Beschwerden im Bauch und im Unterleib. Orange ist anregend und hat eine positive Wirkung auf Drüsen, Nieren, Blase und Atemwege.
-  **Rosa** ist eine Schutzfarbe und wird als „Erste Hilfe“ bei körperlichen und seelischen Schocks eingesetzt. Sie gibt innere Freiheit und vermittelt Sicherheit.
-  **Weiß** neutralisiert, hellt auf und belebt. Es wird in der Tageslichttherapie bei Depressionen und zur Aufhellung in der dunklen Jahreszeit eingesetzt.




just minerals mineral fluit

Bei kosmetischen Anwendungen bietet die **wellplate** gemeinsam mit dem **mineral fluit** oder den **just minerals** die ideale Lösung, um Hautprobleme zu lindern und zu beseitigen.

Das **mineral fluit** ist ein Naturprodukt aus Honig, Öl und einer Mineralienmischung, die sich ebenfalls in der **wellplate** befindet. Bei kosmetischen Anwendungen wird das erwärmte **mineral fluit** auf die Haut aufgebracht. Die Mineralien sorgen durch Lichtbrechung für ein tieferes Eindringen der Energie aus der **wellplate** in die Gewebeschichten der Haut. Das Hautbild verbessert sich erkennbar. Cellulite wird deutlich reduziert. Schwangerschaftsstreifen, Gewebeüberhänge an Bauch und Armen sowie Pickel können reduziert bzw. beseitigt werden.

Die **just minerals** bestehen aus der reinen Mineralienmischung. Diese können mit Öl, Fluid oder einer Lotion Ihrer Wahl vermischt und dann auf die Haut aufgetragen werden. Somit erreichen Sie einen synergetischen Effekt aus der **wellplate**, den **just minerals** und Ihren bisherigen Produkten.

Für Fragen und weitere Informationen stehen wir Ihnen gerne zur Verfügung.  heat@heathings.de



Von A-Z Mineralien in der wellplate



Amethyst gehört zu den wichtigsten Heilsteinen, hat eine entgiftende Wirkung. Er reinigt Körper und Seele. Negative Energie wird aufgelöst. Hildegard von Bingen setzte ihn bei Hautunreinheiten ein.

Calcium kann vom Körper nicht selbst gebildet werden, für Knochen, Gelenke und Zähne. Sinkt der Calciumwert im Blut, wird der Mineralstoff aus den Knochen herausgespült. Dieser Prozess kann langfristig zu Knochenschwund (Osteoporose) führen.

Kupfer ist ein lebensnotwendiges Spurenelement. Es ist beteiligt an der Bildung roter Blutkörperchen, an der Mobilisierung von Eisen, an der Energiegewinnung, am Aufbau des Bindegewebes und trägt zur Gewinnung des Pigments Melanin bei.

Magnesium für gesunden Knochenaufbau, gesunde Zähne, baut Muskelkrämpfe ab, lindert Durchblutungsstörungen, da es die Blutgefäße erweitert und die Versorgung des Gewebes mit Blut verbessert. Magnesiummangel macht: Muskelkrämpfe, Magen-Darm-Beschwerden, Müdigkeit, nervöse Beschwerden, Kopfschmerzen, brüchige Fingernägel, Muskelschwäche, Leistungsschwäche, Durchblutungsstörungen.

Natrium benötigt der Organismus für die Leitfähigkeit im Körper und das Gleichgewicht von Körperflüssigkeit. Natriummangel: starkes Schwitzen, starke Durchfälle, starkes Erbrechen. Mangelercheinungen machen sich bemerkbar durch niedrigen Blutdruck, Herzjagen, Austrocknung der Haut, Muskelkrämpfe und Muskelschwäche.

Silizium kann vom Körper nicht selbst hergestellt werden, hält das Bindegewebe elastisch und verleiht ihm Stabilität. Verklebtes Bindegewebe verursacht die gefürchtete Cellulitis. Ein Mangel im Bindegewebe kann zu Nährstoffdefiziten führen, als auch zu einer Giftstoffbelastung des Körpers beitragen. Silizium ist ein Transportmittel der knochenbildenden Zellen für Haut, Haar, Nägel und Gelenke.

Turmalin gehört zu den wichtigsten Heilsteinen, wirkt stark auf den Energiefluss des Körpers. Er ist aufbauend und hat eine belebende psychische Wirkung.

Zink stärkt das Immunsystem, schützt die Zellmembran und beeinflusst die Sinnesfunktionen wie Riechen, Schmecken, Sehen und Hören. Hat eine entzündungshemmende Wirkung. Bei Mangel: Antriebsschwäche, Konzentrations- und Lernschwäche, Infektionsanfälligkeit, Appetitlosigkeit, Verzögerung der Wundheilung, entzündliche Hauterkrankungen und Pilzinfektionen.

heathings
energy for life

heathings GmbH | Stadtgraben 3 | D - 49324 Melle

Tel +49 5422 9109650 heat@heathings.de
Tel +49 5422 9109651 www.heathings.de
Fax +49 5422 9109645 www.wellplate.de